

LA HAUTE HORLOGERIE, UN HÉRITAGE POUR DEMAIN

Franco Cologni, président de la FHH

-/ FINE WATCHMAKING: A LEGACY FOR TOMORROW

Franco Cologni, chairman of the FHH

AGENCES DE COMMUNICATION, LES FAÇONNEURS D'IMAGE

-/ COMMUNICATIONS AGENCIES: MEET THE IMAGE-MAKERS

COTE

M A G A Z I N E

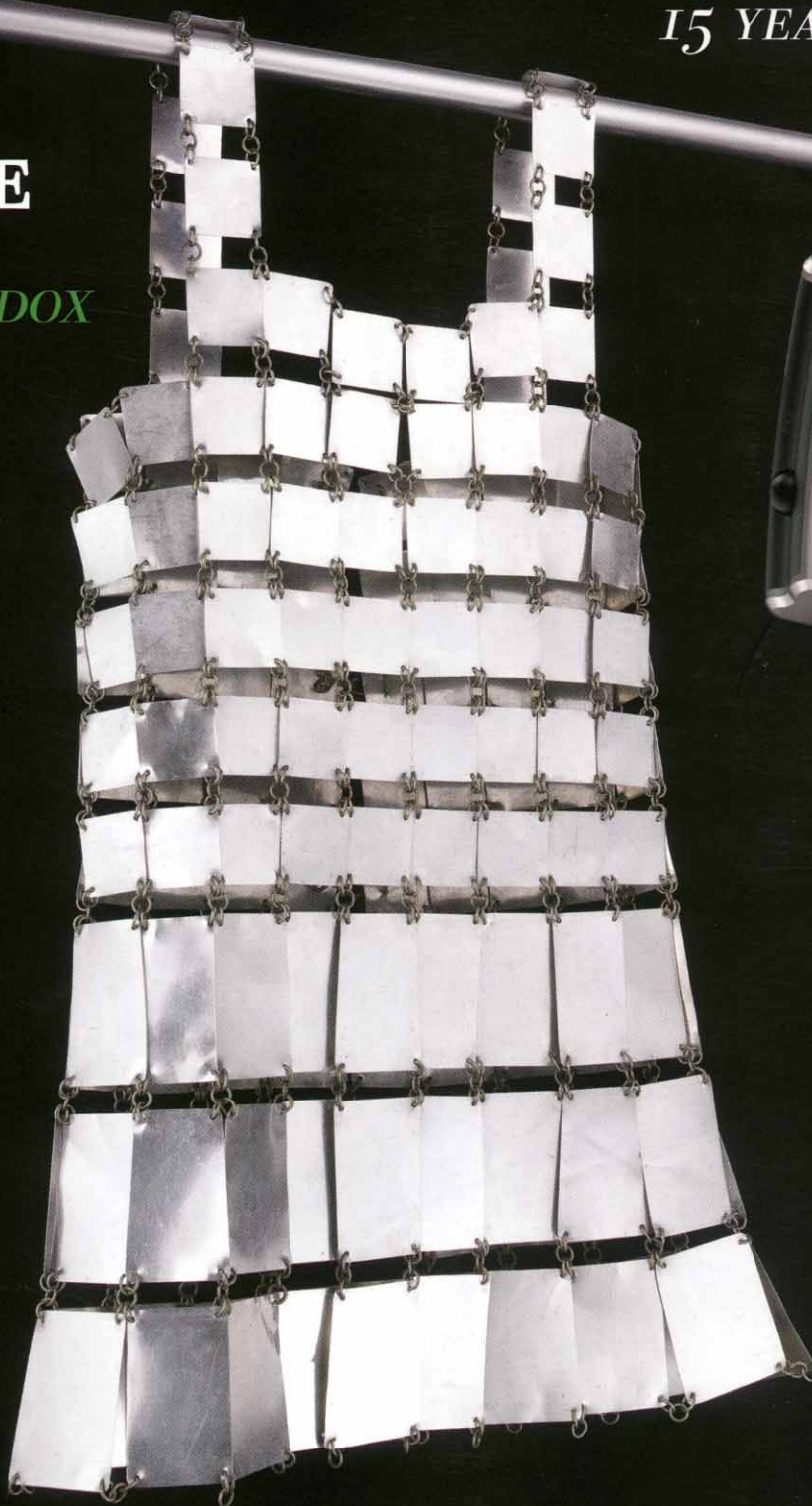
de GRISOGONO

15 ANS DE PASSION

15 YEARS OF PASSION

LE LUXE EN PARADOXE

THE LUXURY PARADOX



LE DERNIER CRI VS L'INTEMPOREL

THE LAST WORD VERSUS TIMELESS ELEGANCE

LE LUXE EN PARADOXE

70



Entre tradition et innovation Tradition and innovation

Lorsque l'on arbore au poignet une montre de haute horlogerie, difficile de se contenter d'accessoires classiques pour parfaire sa tenue. A mi-chemin entre un savoir-faire ancestral et une modernité dernier cri, la boucle de ceinture à complication de Roland Iten constitue un must have pour les esthètes amateurs de beaux objets high tech.

Now wearers of the finest mechanical watches can complete their look with a stylish accessory to match: combining traditional savoir-faire with state-of-the-art styling, Roland Iten's high-complication belt buckles are an absolute must-have for lovers of fine high-tech objects.

Au-delà des modes Beyond fashion

Le temps n'a pas de prise sur la Reverso de Jaeger LeCoultre. Née à la fin des années 30, cette montre mythique, par excellence, reste une référence incontournable. Ce modèle, qui fut inspirée à l'origine en réponse aux besoins d'un joueur de polo qui souhaitait un « garde temps » particulièrement résistant, n'a eu de cesse de séduire les amateurs d'objets d'exception. Cette icône de l'horlogerie de luxe se dote aujourd'hui d'une nouvelle virtuosité. Grâce à une molette insérée sur le bord de son boîtier, les volets, disposés sous le verre de la montre sur lesquels s'inscrivent heures et minutes, glissent progressivement pour laisser apparaître un émail d'une rare finesse. Avec son mouvement mécanique extra plat, spécialement conçu pour s'adapter à son boîtier rectangulaire, la Reverso à éclipses allie, à la perfection, prouesse technique et raffinement artistique.

Time stands still for Jaeger LeCoultre's Reverso watch. Created in the 1930s, this legendary timepiece remains an essential classic today. Originally created for a polo player looking for a resistant, shock-proof timepiece, the watch has enchanted lovers of exceptional, quality objects ever since. Today, the luxury icon of fine watch-making boasts new, virtuoso features including a thumb-wheel on the side of the case, enabling the shutters located beneath the glass (featuring the hours and minutes display) to slide back, revealing an exceptionally fine enamel finish. The ultra-thin mechanical movement has been specially designed to adapt to the rectangular case. The Eclipse Reverso is the perfect combination of technical prowess and artistic refinement.